

ZA GRAD DELNICE:

3E PROJEKTI d.o.o.



Sintagma konzultantske usluge



STRATEŠKI RAZVOJNI PROGRAM GRADA DELNICE ZA RAZDOBLJE 2015. DO 2020.

ANALIZA STANJA



SADRŽAJ

- Opći podaci
- Stanovništvo
- Komunalna infrastruktura
- Gospodarstvo
- Radna snaga
- Društvene djelatnosti i infrastruktura
- Kulturno povijesna i prirodna baština

OPĆI PODACI

OPĆI PODACI

GEPROMETNI POLOŽAJ



OPĆI PODACI



- Područje Grada Delnice zauzima površinu od 230km² - 8,84% ukupne površine Županije
- Naselje Delnice čine prometno najvažniji dio, centar Gorskog kotara
- Krški reljef

OPĆI PODACI

KLIMA

- Kontinentalna klima sa elementima planinske
- Broj dana sa kišom godišnje iznosi 142 dana, srednji broj dana sa snijegom na tlu (> 1 cm) iznosi 82,8.
- Maksimalna visina snijega na tlu iznosila je (cm) 160.





STANOVNIŠTVO

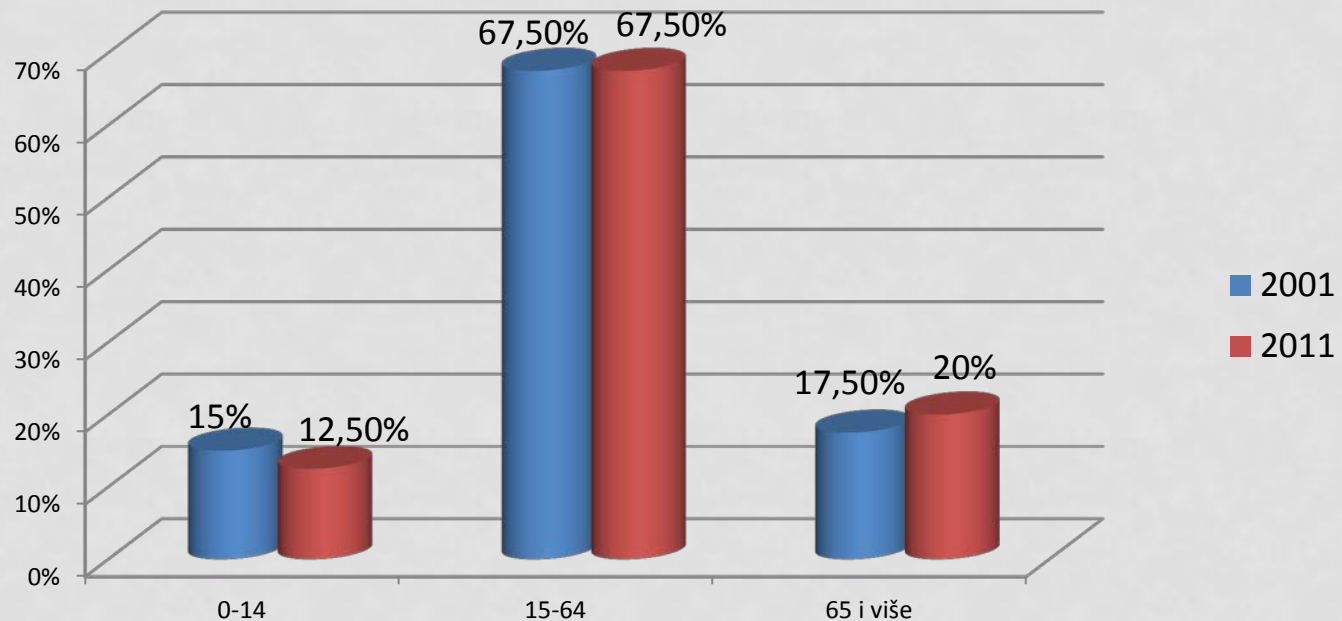
STANOVNIŠTVO

	1991. godina	2001. godina	2011.godina
Broj stanovnika	6.858	6.262	5.952
Razlika		8,69%	4,95%

- Depopulacija – 13,21%
- Naselje Delnice broji 4379 stanovnika što čini 73,5% ukupnog broja stanovnika Grada
- Udio muškaraca u ukupnom broju stanovnika je 49.23%.
- Udio stanovništva Grada Delnice u ukupnom broju stanovnika Primorsko – goranske županije (296.195 prema Popisu 2011.) iznosi 2%.

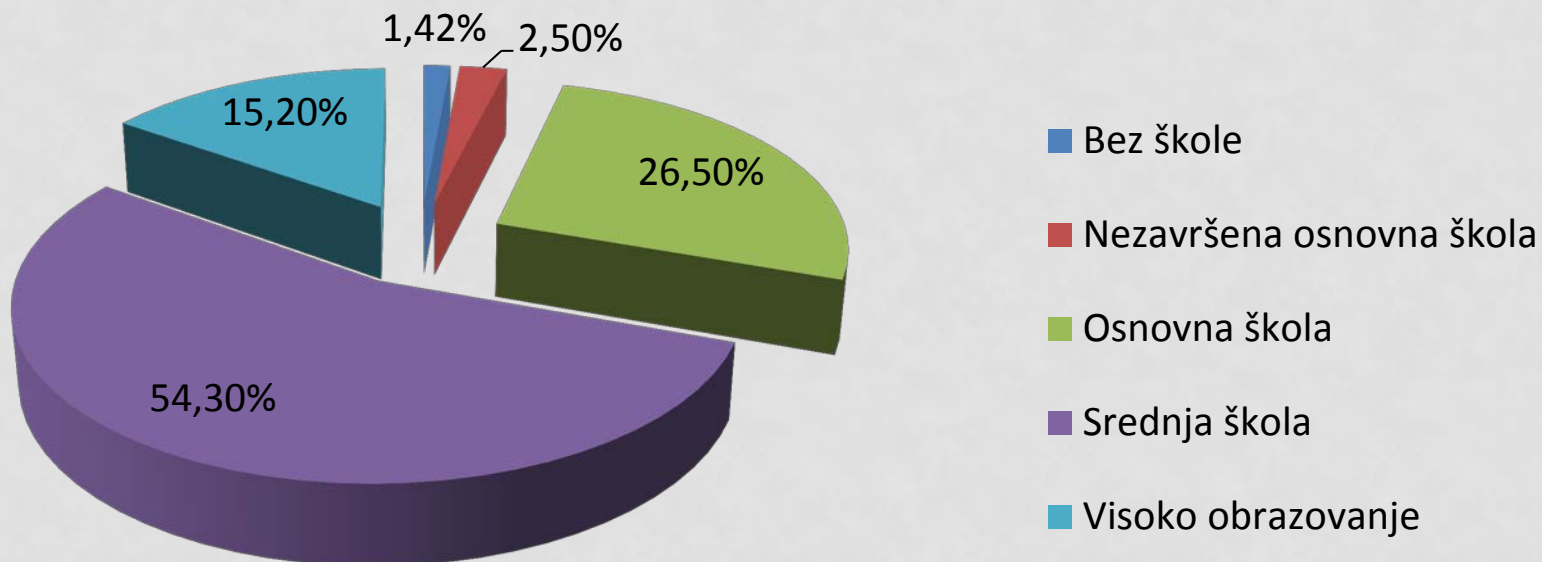
STANOVNIŠTVO

- Dobna struktura stanovništva Grada Delnice ukazuje na dominaciju udjela radno sposobnog stanovništva u dobi od 15-64 godine



STANOVNIŠTVO

- Stanovništvo prema razini obrazovanja





KOMUNALNA INFRASTRUKTURA



KOMUNALNA INFRASTRUKTURA



- Elektroopskrba
- Plinoopskrba
- Telekomunikacija
- Gospodarenje otpadom

KOMUNALNA INFRASTRUKTURA

PROMETNA INFRASTRUKTURA

- Izgradnja i rekonstrukcija
- Urbani standard



KOMUNALNA INFRASTRUKTURA

VODOOPSKRBNI SUSTAV



- Pokrivenost vodovodnom mrežom je 90% stanovnika
- Zaštita voda na izvorištima
- Sanacija postojećih cjevovoda
- Crni Lug - alternativna vodoopskrba u ekstremno sušnim periodima
- Potrebno izraditi odgovarajuću stručnu podlogu kompletnog sustava vodoopskrbe Grada Delnice

KOMUNALNA INFRASTRUKTURA

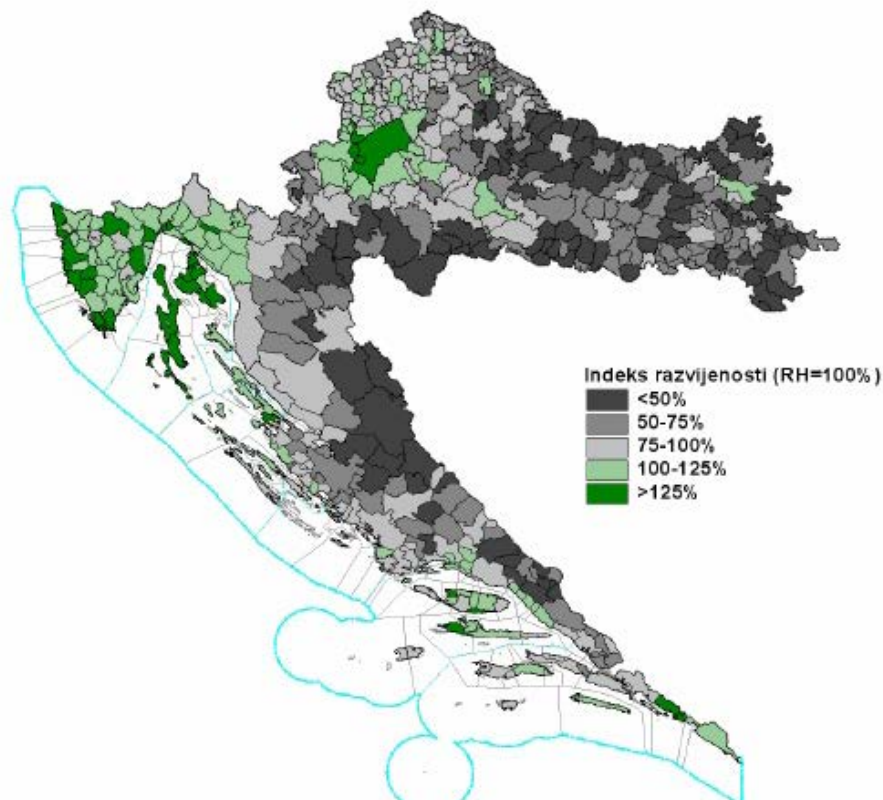
ODVODNJA

- Septičke jame
- Delnice, Brod na Kupi, Krivac, Lučice i Crni Lug - priključivanje na kanalizacijsku mrežu



GOSPODARSTVO

GOSPODARSTVO



- Indeks razvijenosti – IV. Skupina
- Iznosi 102,75% prosjeka RH

GOSPODARSTVO

NKD	Djelatnost	Poduzeće
A	Poljoprivreda, šumarstvo i ribarstvo	5
B	Rudarstvo i vađenje	0
C	Prerađivačka industrija	33
D	Opskrba električnom energijom, plinom, parom i klimatizacija	3
E	Opskrba vodom; uklanjanje otpadnih voda, gospodarenje otpadom te djelatnosti sanacije okoliša	3
F	Građevinarstvo	23
G	Trgovina na veliko i malo, popravak motornih vozila i motocikala	39
H	Prijevoz i skladištenje	6
I	Djelatnosti pružanja smještaja te pripreme i usluživanja hrane	14
J	Informacije i komunikacije	3
K	Financijske djelatnosti i djelatnosti osiguranja	0
L	poslovanje nekretninama	1
M	Stručne, znanstvene i tehničke djelatnosti	20
N	Administrativne i pomoćne uslužne djelatnosti	5
O	Javna uprava i obrana, obavezno socijalno osiguranje	1
P	Obrazovanje	5
Q	Djelatnosti zdravstvene zaštite i socijalne skrbi	3
R	Umjetnost, zabava i rekreacija	7
S	Ostale uslužne djelatnosti	5
T	Djelatnosti kućanstava kao poslodavaca	0
U	Djelatnosti izvanteritorijalnih organizacija i tijela	0
UKUPNO		176

GOSPODARSTVO ŠUME

- Šume – najvažniji resurs
- Zauzimaju 71,76% površine Grada.
- Nezadovoljavajući stupanj finalizacije



GOSPODARSTVO

POLJOPRIVREDA

- Na poljoprivrednu površinu otpada 24,2 %.
- Najveći dio prostora zahvaćaju šume
- Male i rascjepkane poljoprivredne parcele

Tip PG-a	Broj PG-a
OBITELJSKO GOSPODARSTVO	62
OBRT	1
TRGOVAČKO DRUŠTVO	4
Ukupno	67

GOSPODARSTVO OBNOVLJIVI IZVORI ENERGIJE

- Klimatski uvjeti ne daju pogodnost korištenja sunčeve energije
- Mogućnost korištenja energije vode



GOSPODARSTVO TURIZAM



GOSPODARSTVO

TURIZAM

- Prirodna bogatstva s jezerima, rijekama, planinama, šumama
- Nacionalni parko Risnjak
- Prostorna i klimatska raznolikost - Mir i zdrava klima
- Kulturno-povijesna baština
- Ekološki očuvano područje - velika bioraznolikost
- Potencijal: kulturni turizam, sportsko-rekreacijski, medicinski, lovni, eko...



GOSPODARSTVO

TURIZAM - MANIFESTACIJE

- Travanj – Marohlinijada
- Lipanj - Povijesna šetnja Parkom kralja Tomislava
- Srpanj - Plivački miting
- Kolovoz – Furmanski dan
- Prosinac – Otvorenje klizališne sezone, Delnička adventska bajka



GOSPODARSTVO

TURIZAM

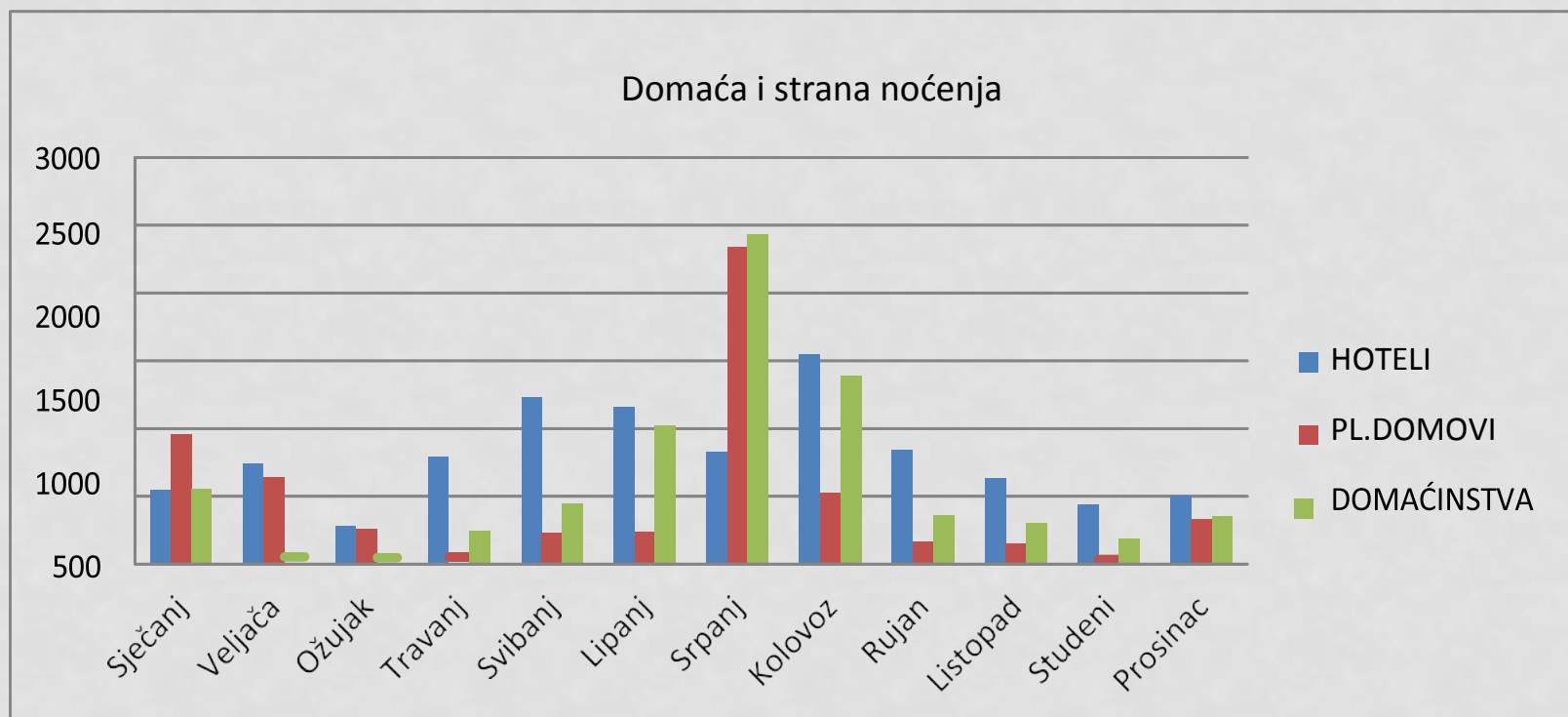
- Udio dolazaka u Gorskom Kotaru – 35%
- Smanjenje od 1% u dolascima, povećanje od 7% u noćenjima
- Najviše stranih turista - Italija 18%, Njemačka - 15%
- Nepostojanje strategije

Turistička zajednica	Domaći dolasci	Strani dolasci	Ukupno dolasci
ČABAR	324	50	374
DELNICE	5125	4147	9272
FUŽINE	4620	3242	7862
VRBOVSKO	946	432	1378
LOKVE	366	289	655
SKRAD	219	70	289
RAVNA GORA	2589	2698	5287
MRKOPALJ	893	423	1316
BROD MORAVICE	35	17	52
GORSKI KOTAR	15117	11368	26485

GOSPODARSTVO

TURIZAM

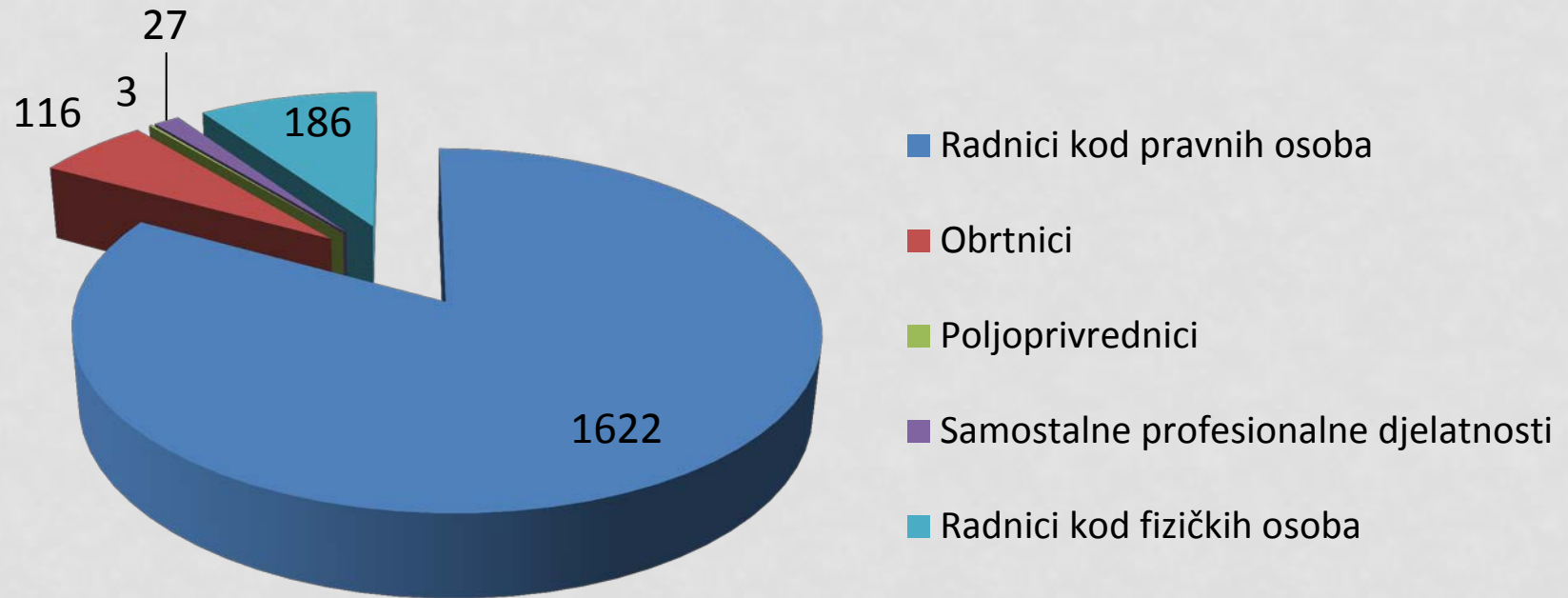
- Gosti najčešće odsjedaju u hotelima (4806), planinarskim domovima (2359), te domaćinstvima (2564)



RADNA SNAGA

RADNA SNAGA

- Broj radno sposobnog stanovništva - 4.016, 51,8% muškarci
- HZMO – 31.12.2015. 1954 zaposlenih – 49%



DRUŠTVENE DJELATNOSTI I INFRASTRUKTURA

DRUŠTVENE DJELATNOSTI I INFRASTRUKTURA

- Delnice - Administrativno-upravno, gospodarsko, obrazovno-kulturno, zdravstveno-socijalno, uslužno i sportsko središte



- Vrčić, Jaslice
- 2 osnovne, 1 područna, 1 glazbena
- 1 srednja škola

DRUŠTVENE DJELATNOSTI I INFRASTRUKTURA

Goranski Sportski Centar – u suvlasništvu PGŽ:

- Multifunkcionalna dvorana sa klizalištem – olimpijske dimenzije



KULTURNO POVIJESNA I
PRIRODNA BAŠTINA

KULTURNO POVIJESNA I PRIRODNA BAŠTINA

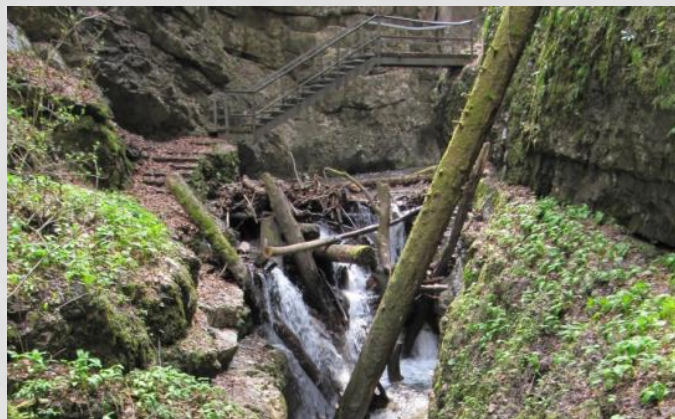
KULTURNA BAŠTINA

- 5 kulturnih dobara



KULTURNO POVIJESNA I PRIRODNA BAŠTINA

PRIRODNA BAŠTINA I ŽIVOTINJSKI SVIJET



ZA GRAD DELNICE:

3E PROJEKTI d.o.o.



Sintagma konzultantske usluge



ZAKLJUČAK

HVALA NA PAŽNJI

